

**ADN KRONOS SALUTE**

Data: 5/10/2007

Contatti: Per staff editoriale

## **SALUTE: MILANO, DOMENICA IN MARCIA CONTRO MALATTIE INTESTINO**

Milano, 5 ott. (Adnkronos Salute) - Milano in marcia contro le malattie infiammatorie croniche dell'intestino. Partirà domenica 7 ottobre, alle ore 10.00, nel Parco La Spezia (ingresso da Viale Famagosta, 79), la marcia non competitiva 'Una camminata tra amici'. L'evento, organizzato dalla Federazione nazionale amici (Associazione per le malattie infiammatorie croniche dell'intestino) e dal Comune di Milano, sarà realizzato con il patrocinio dell'assessorato alla Salute del Comune.

Obiettivo, sensibilizzare la popolazione nei confronti delle malattie infiammatorie croniche intestinali (colite ulcerosa e malattia di Crohn), patologie che colpiscono l'apparato digerente e dalle quali non è ancora possibile guarire in via definitiva. Gli italiani che soffrono oggi di malattie infiammatorie croniche dell'intestino sono circa 200.000, di questi ben 16.000 vivono in Lombardia. "C'è ancora scarsa informazione da parte dei cittadini, che spesso sottovalutano i sintomi o non li riconoscono - afferma Gianfranco Antoni, presidente della Federazione nazionale Amici Italia - Abbiamo voluto cogliere la ricorrenza del ventennale dell'Associazione per sensibilizzare l'opinione pubblica e promuovere una maggiore conoscenza su queste patologie".

La marcia, non competitiva, si svolgerà lungo un percorso di 5 Km nel Parco La Spezia. La partenza è alle ore 10.00, mentre le iscrizioni, gratuite, saranno aperte dalle ore 9.00. Nel punto di partenza/arrivo sarà presente un info-point gestito dall'associazione, che distribuirà materiale informativo e risponderà alle domande del pubblico.

*(Red-Mal/Adnkronos Salute)*

CITY - MILANO

Data: 5/10/2007

Contatti:1.691.000

# Milano Agenda

## Week End

### **Camminare fa bene**

Domenica, alle 10, marcia non competitiva "Una camminata tra amici" organizzata per far conoscere più da vicino le malattie infiammatorie croniche intestinali. L'orario di ritrovo per le iscrizioni, gratuite, è previsto a partire dalle 9.

*Parco La Spezia*

*Ingresso da Viale Famagosta, 79*

GAZZETTA.IT

Data: 5/10/2007

Utenti unici: 3.628.268

## La Gazzetta dello Sport

### Fatevi il test per la maratona alla Milano-Pavia

Altri quindici giorni di grande impegno per i podisti nella fase più calda della stagione per chi prepara le grandi maratone autunnali. Domenica 7 si può scegliere fra il test lungo sulla mitica Milano-Pavia e ben 11 mezze maratone agonistiche in giro per l'Italia. Percorsi più impegnativi a Dolcedo e nella Milano-Zocca ma ci si può anche divertire sabato a Courmayeur dove c'è l'originalissima Arrancabirra: per ogni birra bevuta nei 4 punti di ristoro c'è un abbuono in minuti sul tempo finale. Chi predilige l'impegno umanitario domenica a Milano può invece scegliere fra la classica Terry Fox Run o **la Camminata fra Amici al Parco La Spezia di viale Famagosta che sensibilizza i partecipanti sulle malattie infiammatorie croniche dell'intestino (Federazione Nazionale A.M.I.C.I.)**.

Domenica 7 ottobre

Manifestazioni non competitive

LOMBARDIA

Milano – Una camminata tra amici, km 5, partenza ore 10 dal Parco La Spezia  
(viale Famagosta 79). Consiglio di Zona 6.

TERRANAUTA.IT

Data: 5/10/2007

Utenti unici: n.d.

### MARCIA NON COMPETITIVA

UNA CAMMINATA TRA AMICI

Il Comune di Milano - Consiglio di Zona 6 e la Federazione

Nazionale A.M.I.C.I. (Associazione per le Malattie Infiammatorie

Croniche dell'Intestino),

in collaborazione con l'Associazione A.M.I.C.I. Lombardia organizzano questa iniziativa domenica 7 Ottobre, ore 10.00, Parco La Spezia - Ingresso da Viale Famagosta 79.



L'iniziativa nasce in occasione del ventennale dell'Associazione Pazienti AMICI e intende sensibilizzare la popolazione nei confronti delle **malattie infiammatorie croniche intestinali** (colite ulcerosa e malattia di Crohn): patologie che colpiscono l'apparato digerente e dalle quali non è ancora possibile guarire in via definitiva.

Gli italiani che ne soffrono sono attualmente circa 150.000 e il loro numero è in costante aumento.

E' importante promuoverne una corretta conoscenza presso il pubblico!

Presso il punto partenza/arrivo sarà presente un **info-point** gestito dall'Associazione AMICI, che distribuirà materiale informativo e risponderà alle domande del pubblico.

Al termine della marcia, intorno alle ore 12.30, verranno assegnati i diversi **premi** messi gentilmente a disposizione dal Consiglio di Zona 6:

- premio per il primo classificato nella categoria "uomini"
- premio per la prima classificata nella categoria "donne"
- premio per il primo classificato nella categoria "bambini"
- premio per il partecipante più anziano
- premio per il partecipante più giovane
- premio per il gruppo più numeroso
- premio per il partecipante che viene da più lontano

***L'iscrizione alla maratona è gratuita e aperta a tutti***

**L'orario di ritrovo per le iscrizioni è previsto a partire dalle ore 9.00**

**Lunghezza massima del percorso: km. 5**

**05/10/2007)**

Milano



Comune  
di Milano



Consiglio  
di Zona 6



## **Marcia non competitiva**

# **“UNA CAMMINATA TRA AMICI”**

**Domenica 7 Ottobre, ore 10.00**  
***Parco La Spezia***

Aggiornato all' 8 ottobre 2007

**Value Relations**

# *Agenzie stampa*

**ADN KRONOS SALUTE**

Data: 5/10/2007

Contatti: Per staff editoriale

## **SALUTE: MILANO, DOMENICA IN MARCIA CONTRO MALATTIE INTESTINO**

Milano, 5 ott. (Adnkronos Salute) - Milano in marcia contro le malattie infiammatorie croniche dell'intestino. Partirà domenica 7 ottobre, alle ore 10.00, nel Parco La Spezia (ingresso da Viale Famagosta, 79), la marcia non competitiva 'Una camminata tra amici'. L'evento, organizzato dalla Federazione nazionale amici (Associazione per le malattie infiammatorie croniche dell'intestino) e dal Comune di Milano, sarà realizzato con il patrocinio dell'assessorato alla Salute del Comune.

Obiettivo, sensibilizzare la popolazione nei confronti delle malattie infiammatorie croniche intestinali (colite ulcerosa e malattia di Crohn), patologie che colpiscono l'apparato digerente e dalle quali non è ancora possibile guarire in via definitiva. Gli italiani che soffrono oggi di malattie infiammatorie croniche dell'intestino sono circa 200.000, di questi ben 16.000 vivono in Lombardia. "C'è ancora scarsa informazione da parte dei cittadini, che spesso sottovalutano i sintomi o non li riconoscono - afferma Gianfranco Antoni, presidente della Federazione nazionale Amici Italia - Abbiamo voluto cogliere la ricorrenza del ventennale dell'Associazione per sensibilizzare l'opinione pubblica e promuovere una maggiore conoscenza su queste patologie".

La marcia, non competitiva, si svolgerà lungo un percorso di 5 Km nel Parco La Spezia. La partenza è alle ore 10.00, mentre le iscrizioni, gratuite, saranno aperte dalle ore 9.00. Nel punto di partenza/arrivo sarà presente un info-point gestito dall'associazione, che distribuirà materiale informativo e risponderà alle domande del pubblico.

*(Red-Mal/Adnkronos Salute)*

**AGI SANITA'**

Data: 5/10/2007

Contatti: Per staff editoriale

## **SALUTE: MICI, NE SOFFRONO 200 MILA, IN MARCIA PER SENSIBILIZZARE**

(AGI) - Milano, 5 ott. - Partira' domenica 7 ottobre, alle ore 10.00, presso il Parco La Spezia di Milano, la marcia non competitiva "Una camminata tra Amici".

L'evento, organizzato dalla Federazione Nazionale AMICI (Associazione per le Malattie Infiammatorie Croniche dell'Intestino) sara' realizzato con il patrocinio dell'Assessorato alla Salute del Comune di Milano.

L'iniziativa nasce in occasione del ventennale di AMICI e intende sensibilizzare la popolazione nei confronti delle malattie infiammatorie croniche intestinali (colite ulcerosa e malattia di Crohn), le cosiddette "mici": patologie che colpiscono l'apparato digerente e dalle quali non e' ancora possibile guarire in via definitiva. Gli italiani che soffrono oggi di malattie infiammatorie croniche dell'intestino sono circa 200.000 e, di questi, ben 16.000 vivono in Lombardia.

Colite ulcerosa e malattia di Crohn possono manifestarsi a qualsiasi eta', tuttavia l'incidenza piu' elevata e' tra i 20 e i 40 anni per la prima e tra i 15 e i 35 per la seconda; uomini e donne ne sono egualmente colpiti. I sintomi sono solitamente diarrea, dolori addominali crampiformi, talvolta febbre. Si tratta di condizioni croniche con le quali il paziente deve necessariamente convivere per tutta la vita: come spesso accade per le malattie dal decorso lungo e fortemente condizionante, hanno un profondo impatto anche sullo stato emotivo e sulla capacita' sociale di chi ne e' affetto. Le cause non sono note, ma molto probabilmente esiste una componente genetica e l'alterazione del sistema immunitario sembra avere un ruolo importante. Le "mici" presentano una certa "familiarita'", ovvero la tendenza ad un maggior rischio nei parenti delle persone affette, ma non sono malattie ereditarie.

"C'e' ancora scarsa informazione da parte dei cittadini, che spesso sottovalutano i sintomi o non li riconoscono - afferma Gianfranco Antoni, Presidente della Federazione Nazionale AMICI Italia. Abbiamo voluto cogliere la ricorrenza del ventennale dell'Associazione, proprio per sensibilizzare l'opinione pubblica e promuovere una maggiore conoscenza su queste patologie". (AGI) Red/Car 051816 OTT 07 NNNN

# *Quotidiani*

CORRIERE DELLA SERA –  
Ed.Milano

Data: 7/10/2007  
Contatti: 2.577.000

## Tempo Libero

Abbiamo  
scelto

# A piedi o di corsa Lo sport che fa bene

T-shirt bianca e scarpe da ginnastica: è la divisa d'ordinanza degli iscritti alla 13° edizione della Terry Fox Run (*foto*), la corsa benefica non competitiva che raccoglie fondi per la lotta al cancro. Il ritrovo è alle 11 ai Giardini di **Via Palestro**. Una «camminata tra amici», per far conoscere le patologie intestinali, è invece in programma al **Parco La Spezia**, dove alle 10 ci si ritrova per una passeggiata di 5 km.

IL GIORNALE – Ed.Milano

Data: 6/10/2007

Contatti:709.000

## FOTO DEL GIORNO

### MARCIA NON COMPETITIVA

«Una camminata fra amici» è la marcia non competitiva e gratuita, domani alle 10 al parco La Spezia (ingresso da viale Famagosta 79, ritrovo alle 9). Cinque chilometri di percorso per sensibilizzare nei confronti di malattie croniche intestinali



CRONACA QUI

Data: 6/10/2007

Contatti:n.d.

## PARCO LA SPEZIA, "UNA CAMMINATA TRA AMICI"

Prevista per domani alle 10 al parco La Spezia (ingresso da viale Famagosta, 79) la marcia non competitiva "Una camminata tra Amici". L'evento è organizzato dall'Associazione per le Malattie Infiammatorie Croniche dell'Intesti, dal Comune di Milano e dal Consiglio di zona 6. L'iniziativa intende sensibilizzare la popolazione nei confronti delle malattie

infiammatorie croniche intestinali che colpiscono l'apparato digerente (che, solo in Lombardia, colpiscono 16.000 persone). La marcia, non competitiva, si svolgerà lungo un percorso di 5 chilometri al parco La Spezia. Le iscrizioni, gratuite e aperte a tutti, si svolgeranno la mattina stessa della gara.

*[flo.ru.]*

CITY - MILANO

Data: 5/10/2007

Contatti:1.691.000

# Milano Agenda

## Week End

### **Camminare fa bene**

Domenica, alle 10, marcia non competitiva "Una camminata tra amici" organizzata per far conoscere più da vicino le malattie infiammatorie croniche intestinali. L'orario di ritrovo per le iscrizioni, gratuite, è previsto a partire dalle 9.

*Parco La Spezia*

*Ingresso da Viale Famagosta, 79*

AVVENIRE

Data: 28/09/2007

Contatti: 243.000

**Domenica 7 ottobre al Parco La Spezia a Milano**

## Tutti in marcia per una «Camminata tra AMICI»

**D**omenica 7 ottobre, alle ore 10.00, presso il Parco La Spezia di V.le Famagosta a Milano, prenderà il via "Una camminata tra Amici", marcia non competitiva di 5 Km, con iscrizione gratuita e aperta a tutti. L'iniziativa nasce in occasione del ventennale dell'Associazione Pazienti AMICI e intende sensibilizzare i cittadini nei confronti delle malattie infiammatorie croniche intestinali (colite ulcerosa e malattia di Crohn) dalle quali non è ancora possibile guarire in via definitiva. Presso il punto partenza/arrivo, infatti, sarà presente un infopoint gestito dall'Associazione AMICI, che distribuirà materiale

informativo e risponderà alle domande del pubblico. L'orario di ritrovo è alle ore 9.00. Ogni partecipante riceverà un simpatico gadget.

Al termine della marcia, intorno alle ore 12.30, verranno assegnati i diversi premi messi gentilmente a disposizione dal Consiglio di Zona 6:  
- premio per il primo classificato nella categoria uomini, donne e categoria



bambini  
- premio per il partecipante più anziano, per quello più giovane ed anche per quello che viene da più lontano  
- premio per il gruppo più numeroso  
Sarà presente l'Assessore alla Salute del Comune di Milano, Carla De Albertis.

# *Periodici*

SALUTE LA REPUBBLICA

Data: 4/10/2007

Contatti: 3003.000

## Non solo appuntamenti

**OTTOBRE**

### **7 Una camminata tra "amici"**

Marcia non competitiva a Milano (Parco La Spezia ore 10) per i 20 anni di A.mi.ci., associazione malattie Infiammatorie croniche dell'intestino. **Info.**[www.amicitalia.org](http://www.amicitalia.org)

VIVIMILANO – CORRIERE  
DELLA SERA

Data: 3/10/2007

Contatti: 932.000

→ solidarietà



# la Bacheca

## Tutti pronti a marciare

*Domenica 7 ottobre al Parco La Spezia (ingresso da viale Fama-gosta 79) è in programma la marcia non competitiva «Una camminata tra amici». L'iniziativa nasce in occasione del ventennale dell'Associazione Pazienti Amici e intende sensibilizzare la popolazione nei confronti delle malattie infiammatorie croniche intestinali (colite ulcerosa e morbo di Crohn) che colpiscono l'apparato digerente. Presso il punto partenza/arrivo sarà presente un infopoint gestito dall'Associazione Amici, che distribuirà materiale informativo e risponderà alle domande del pubblico. Ritrovo per le iscrizioni (gratuite) dalle ore 9. Partenza ore 10, lunghezza massima del percorso 5 chilometri.*

**Associazione Amici**

# *Siti web*

GAZZETTA.IT

Data: 5/10/2007

Utenti unici: 3.628.268

## La Gazzetta dello Sport

### Fatevi il test per la maratona alla Milano-Pavia

Altri quindici giorni di grande impegno per i podisti nella fase più calda della stagione per chi prepara le grandi maratone autunnali. Domenica 7 si può scegliere fra il test lungo sulla mitica Milano-Pavia e ben 11 mezze maratone agonistiche in giro per l'Italia. Percorsi più impegnativi a Dolcedo e nella Milano-Zocca ma ci si può anche divertire sabato a Courmayeur dove c'è l'originalissima Arrancabirra: per ogni birra bevuta nei 4 punti di ristoro c'è un abbuono in minuti sul tempo finale. Chi predilige l'impegno umanitario domenica a Milano può invece scegliere fra la classica Terry Fox Run o **la Camminata fra Amici al Parco La Spezia di viale Famagosta che sensibilizza i partecipanti sulle malattie infiammatorie croniche dell'intestino (Federazione Nazionale A.M.I.C.I.)**.

Domenica 7 ottobre

Manifestazioni non competitive

LOMBARDIA

Milano – Una camminata tra amici, km 5, partenza ore 10 dal Parco La Spezia  
(viale Famagosta 79). Consiglio di Zona 6.

TERRANAUTA.IT

Data: 5/10/2007

Utenti unici: n.d.

### MARCIA NON COMPETITIVA

UNA CAMMINATA TRA AMICI

Il Comune di Milano - Consiglio di Zona 6 e la Federazione

Nazionale A.M.I.C.I. (Associazione per le Malattie Infiammatorie

Croniche dell'Intestino),

in collaborazione con l'Associazione A.M.I.C.I. Lombardia organizzano questa iniziativa domenica 7 Ottobre, ore 10.00, Parco La Spezia - Ingresso da Viale Famagosta 79.



L'iniziativa nasce in occasione del ventennale dell'Associazione Pazienti AMICI e intende sensibilizzare la popolazione nei confronti delle **malattie infiammatorie croniche intestinali** (colite ulcerosa e malattia di Crohn): patologie che colpiscono l'apparato digerente e dalle quali non è ancora possibile guarire in via definitiva.

Gli italiani che ne soffrono sono attualmente circa 150.000 e il loro numero è in costante aumento.

E' importante promuoverne una corretta conoscenza presso il pubblico!

Presso il punto partenza/arrivo sarà presente un **info-point** gestito dall'Associazione AMICI, che distribuirà materiale informativo e risponderà alle domande del pubblico.

Al termine della marcia, intorno alle ore 12.30, verranno assegnati i diversi **premi** messi gentilmente a disposizione dal Consiglio di Zona 6:

- premio per il primo classificato nella categoria "uomini"
- premio per la prima classificata nella categoria "donne"
- premio per il primo classificato nella categoria "bambini"
- premio per il partecipante più anziano
- premio per il partecipante più giovane
- premio per il gruppo più numeroso
- premio per il partecipante che viene da più lontano

***L'iscrizione alla maratona è gratuita e aperta a tutti***

**L'orario di ritrovo per le iscrizioni è previsto a partire dalle ore 9.00**

**Lunghezza massima del percorso: km. 5**

**05/10/2007)**

MARKETPRESS.INFO

Data: 5/10/2007

Utenti unici: n.d.

## DOMENICA 7 OTTOBRE AL VIA LA MARCIA MILANESE CONTRO LE

### MALATTIE INFIAMMATORIE CRONICHE DELL'INTESTINO

Partirà domenica 7 ottobre, alle ore 10. 00, presso il Parco La Spezia (ingresso da Viale Famagosta, 79), la marcia non competitiva "Una camminata tra Amici". L'evento, organizzato dalla Federazione Nazionale Amici (Associazione per le Malattie Infiammatorie Croniche dell'Intestino) e dal Comune di Milano - Consiglio di Zona 6, in collaborazione con l'Associazione regionale Amici Lombardia, sarà realizzato con il patrocinio dell'Assessorato alla Salute del Comune di Milano. L'iniziativa nasce in occasione del ventennale di Amici e intende sensibilizzare la popolazione nei confronti delle malattie infiammatorie croniche intestinali (colite ulcerosa e malattia di Crohn), le cosiddette "mici": patologie che colpiscono l'apparato digerente e dalle quali non è ancora possibile guarire in via definitiva. Gli italiani che soffrono oggi di malattie infiammatorie croniche dell'intestino sono circa 200. 000 e, di questi, ben 16. 000 vivono in Lombardia. Colite ulcerosa e malattia di Crohn possono manifestarsi a qualsiasi età, tuttavia l'incidenza più elevata è tra i 20 e i 40 anni per la prima e tra i 15 e i 35 per la seconda; uomini e donne ne sono egualmente colpiti. I sintomi sono solitamente diarrea, dolori addominali crampiformi, talvolta febbre. Si tratta di condizioni croniche con le quali il paziente deve necessariamente convivere per tutta la vita: come spesso accade per le malattie dal decorso lungo e fortemente condizionante, hanno un profondo impatto anche sullo stato emotivo e sulla capacità sociale di chi ne è affetto. Le cause non sono note, ma molto probabilmente esiste una componente genetica e l'alterazione del sistema immunitario sembra avere un ruolo importante. Le "mici" presentano una certa "familiarità", ovvero la tendenza ad un maggior rischio nei parenti delle persone affette, ma non sono malattie ereditarie. "C'è ancora scarsa informazione da parte dei cittadini, che spesso sottovalutano i sintomi o non li riconoscono – afferma Gianfranco Antoni, Presidente della Federazione Nazionale Amici Italia.

Abbiamo voluto cogliere la ricorrenza del ventennale dell'Associazione, proprio per sensibilizzare l'opinione pubblica e promuovere una maggiore conoscenza su queste patologie. Desidero a tale proposito ringraziare il Consiglio di Zona 6 del Comune di Milano, rappresentato da Paolo Uniti, Presidente della Commissione Servizi Sociali, che ha sostenuto attivamente l'iniziativa e che oggi l'ha resa possibile". La marcia, non competitiva, si svolgerà lungo un percorso di 5 Km presso il Parco La Spezia di Milano. La partenza è stabilita per le ore 10. 00, mentre le iscrizioni, gratuite e aperte a tutti, saranno aperte dalle ore 9. 00.

## MARKETPRESS.INFO

Data: 5/10/2007

Utenti unici: n.d.

Presso il punto partenza/arrivo sarà presente un info-point gestito dall'Associazione Amici, che distribuirà materiale informativo e risponderà alle domande del pubblico. Ogni partecipante riceverà una simpatica t-shirt, a ricordo della manifestazione, e, al termine dell'evento, intorno alle ore 12. 30, verranno assegnati i premi, messi gentilmente a disposizione dal Consiglio di Zona 6: - premio per il primo classificato nella categoria "uomini" - premio per la prima classificata nella categoria "donne" - premio per il primo classificato nella categoria "bambini" - premio per il partecipante più anziano - premio per il partecipante più giovane - premio per il gruppo più numeroso - premio per il partecipante che viene da più lontano L'associazione per le Malattie Infiammatorie Croniche dell'Intestino, "Amici", riunisce le persone affette da colite ulcerosa e da Malattia di Crohn, i loro familiari e tutti coloro che condividono il valore della salute ed il vincolo della solidarietà sociale. Da vent'anni, Amici aiuta i pazienti cronici ad affrontare e superare i problemi clinici e sociali provocati dalle loro patologie. Dare voce alle esigenze dei pazienti, individuando le forme e gli strumenti finalizzati a una migliore tutela di chi è affetto da "mici" è lo scopo dell'Associazione.

REPUBBLICA.SALUTE.IT

Data: 4/10/2007

Utenti unici: n.d.

## **Non solo appuntamenti Ottobre**

**7**

### **Una camminata tra "amici"**

Marcia non competitiva a Milano (Parco La Spezia ore 10) per i 20 anni di A.mi.ci., associazione malattie Infiammatorie croniche dell'Intestino.

Info.[www.amicitalia.org](http://www.amicitalia.org)

INCROCINEWS.IT

Data: 28/09/2007

Utenti unici: n.d.

**Domenica 7 ottobre al Parco La Spezia di Milano**

**UNA CAMMINATA TRA "AMICI"**

*Marcia non competitiva per sensibilizzare riguardo le malattie croniche intestinali*

**Domenica 7 ottobre**, a partire dalle 10, presso il **Parco La Spezia di Milano** (ingresso da viale Famagosta 79), il **Comune di Milano - Consiglio di Zona 6** e la **Federazione Nazionale AMICI (Associazione per le Malattie Infiammatorie Croniche dell'Intestino)**, in collaborazione con l'**Associazione AMICI Lombardia**, promuovono la **marcia non competitiva "Una camminata tra amici"**.

L'iniziativa nasce in occasione del ventennale dell'Associazione **Pazienti AMICI** e intende **sensibilizzare la popolazione nei confronti delle malattie infiammatorie croniche intestinali** (colite ulcerosa e malattia di Crohn): **patologie che colpiscono l'apparato digerente**, di cui **soffrono attualmente circa 150 mila italiani** (il numero è in costante aumento) e **dalle quali non è ancora possibile guarire in via definitiva**.

Il **ritrovo** per l'iscrizione (gratuita e aperta a tutti) è previsto a partire dalle 9. **La lunghezza massima** del percorso è di 5 km. **Al termine** della marcia, intorno alle 12.30 - alla presenza dell'assessore alla Salute del Comune di Milano **Carla De Albertis** -, **verranno assegnati i premi** messi a disposizione dal Consiglio di Zona 6 **per i primi classificati nelle categorie "uomini", "donne" e "bambini", per il partecipante più anziano e per quello più giovane, per il gruppo più numeroso e per il partecipante proveniente da più lontano**. Ogni concorrente riceverà un simpatico *gadget*.

Presso il punto di partenza/arrivo **sarà inoltre presente un *info-point* gestito dall'Associazione AMICI**, che distribuirà materiale informativo e risponderà alle domande del pubblico per promuovere una corretta conoscenza delle malattie intestinali.

**Info:** [info@amiciitalia.org](mailto:info@amiciitalia.org) - [www.amiciitalia.org](http://www.amiciitalia.org) - [www.noieilcrohn.it](http://www.noieilcrohn.it)

PAGINEMEDICHE.IT

Data: 25/09/2007

Utenti unici: 165.000

## **Marcia non competitiva: "Una camminata tra amici"**

L'iniziativa nasce in occasione del ventennale dell'**Associazione Pazienti AMICI** e intende sensibilizzare la popolazione nei confronti delle malattie infiammatorie croniche intestinali (colite ulcerosa e malattia di Crohn): [patologie](#) che colpiscono l'apparato digerente e dalle quali non è ancora possibile guarire in via definitiva.

Gli italiani che ne soffrono sono attualmente circa 150.000 e il loro numero è in costante aumento.

E' importante promuoverne una corretta conoscenza presso il pubblico!

Presso il punto partenza/arrivo sarà presente un info-point gestito dall'Associazione AMICI, che distribuirà materiale informativo e risponderà alla domande del pubblico.

Al termine della marcia, intorno alle ore 12.30, verranno assegnati i diversi premi messi gentilmente a disposizione dal Consiglio di Zona 6:

- premio per il primo classificato nella categoria "uomini"
- premio per la prima classificata nella categoria "donne"
- premio per il primo classificato nella categoria "bambini"
- premio per il partecipante più anziano
- premio per il partecipante più giovane
- premio per il gruppo più numeroso
- premio per il partecipante che viene da più lontano

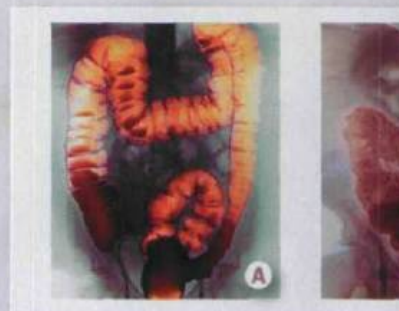
Sarà presente l'Assessore alla Salute del Comune di Milano, Carla De Albertis.

L'iscrizione alla maratona è gratuita e aperta a tutti. Ogni partecipante riceverà un simpatico gadget

Chi soffre di questi disturbi deve imparare a convivere con disagi e cure costanti, che comportano spese spesso elevate. Ora si spera che alcuni provvedimenti migliorino la situazione

**D**urante il congresso sulle malattie dell'apparato digerente, svoltosi in ottobre a Palermo, l'Associazione per le malattie infiammatorie croniche intestinali (Amici) e l'Associazione italiana celiachia (Aic) hanno avanzato alcune proposte per migliorare la qualità della vita di coloro che soffrono di malattie infiammatorie croniche e combattere alcune discriminazioni ancora presenti sul lavoro. Ecco, in sintesi, le richieste delle due associazioni:

- rivedere il Decreto ministeriale 329 del 1999 sulle malattie croniche, in modo da ampliare il numero delle prestazioni sanitarie esenti dal pagamento del ticket;
- creare un Registro nazionale per le malattie infiammatorie croniche intestinali, oggi inesistente;
- ridurre il problema della mancata o tardiva diagnosi, che ha serie ripercussioni sulla qualità della vita di questi malati e sui costi sanitari per la collettività.



malattie

# intestinali più sostenute

## ►► La colite ulcerosa e il morbo di Crohn

Le malattie infiammatorie croniche intestinali più diffuse sono la colite ulcerosa e la malattia di Crohn, caratterizzate da un'infiammazione dell'intestino, la cui causa è ancora sconosciuta. In quanto croniche, impongono alla persona di imparare a conviver-

ci per sempre e, come spesso accade per le malattie di questo genere, condizionano in maniera pesante la vita dei malati, producendo su di loro un effetto di grande impatto anche dal punto di vista emotivo. ■ Il fatto che siano "croniche", non significa che le perso-

ne non possano godere di prolungati periodi di benessere, anzi. Semplicemente, la fase acuta dell'infiammazione può ricomparire periodicamente, mentre un certo grado di infiammazione nei tessuti permane sempre, anche quando ci si sente soggettivamente bene.

### LE CURE POSSIBILI

Una delle cure praticate è a base di cortisone in dosi piuttosto elevate, antibiotici oppure immunosoppressori.

- Il trattamento più innovativo si avvale dei recenti farmaci biologici, che sembrano fermare l'infiammazione.
- Soltanto nei casi più seri, è indicato l'intervento chirurgico di asportazione del tratto di intestino malato.





## C'è bisogno di un Registro nazionale

Secondo il professor Mario Cottone, ordinario di Medicina interna all'università degli Studi di Palermo, i dati attualmente disponibili sulle **malattie infiammatorie croniche dell'intestino** sono pochi. Oggi in Italia si contano quasi 200 mila persone con malattia di Crohn e colite ulcerosa, e circa 75 mila con celiachia, anche se si pensa che in realtà siano circa 550 mila. Soltanto con la creazione di un registro nazionale si potrà conoscere la reale dimensione del problema. Negli ultimi anni, per di più, l'incidenza di queste malattie è notevolmente aumentata anche tra i bambini.



**COSA SI VEDE DALLE RADIOGRAFIE**  
Nelle immagini qui a lato:  
A: così appare l'intestino sano;  
B: le lesioni causate dalla colite ulcerosa;  
C: l'ispessimento delle pareti intestinali dovuto al morbo di Crohn.

### Raccogliere e ordinare le informazioni

Lo scopo principale del registro è di raccogliere e ordinare le informazioni, in particolare sui numerosi problemi ancora aperti, per contribuire a migliorare la cura di queste malattie.

■ La registrazione dei casi risponderebbe a numerose esigenze, come la creazione di liste di malati con la raccolta di tutta la loro storia clinica e la valutazione dei loro bisogni.

■ Si potrebbe seguire nel tempo l'incidenza e l'evoluzione di queste malattie, valutare l'eventuale esistenza di fattori di rischio, coordinare meglio le possibilità di diagnosi e di cura tra le varie regioni, nonché i tempi di esordio dei sintomi e di esecuzione degli esami.

■ Si potrebbe rafforzare la cooperazione tra chi lavora nel settore: comunità scientifiche, operatori socio-sanitari, associazioni dei malati e volontari.

### Valutare i costi per il Servizio sanitario nazionale

Nel caso delle malattie infiammatorie croniche dell'intestino, nel nostro paese la stima dei costi delle cure mediche è imprecisa per molte ragioni, dovute soprattutto all'organizzazione sanitaria italiana.

■ I malati devono assumere farmaci per tutta la vita, di conseguenza, il problema dell'analisi dei costi delle cure è di grande importanza, così come è importante il loro contenimento. La costituzione di un Registro nazionale offrirebbe l'opportunità di valutare in maniera corretta la dimensione del fenomeno, consentendo una valutazione precisa.

### Meno spese a carico degli interessati

Oltre ai costi sanitari a carico del Sistema sanitario nazionale, ci sono anche quelli che deve sostenere direttamente il malato. Per esempio, il Decreto ministeriale 329 del

1999 sulle malattie croniche e invalidanti, prevede l'esenzione al costo per le prestazioni sanitarie soltanto per alcuni esami del sangue, radiologici ed endoscopici.

■ Si tratta degli esami più tradizionali, con esclusione, quindi, di metodiche innovative come la tomografia e la risonanza magnetica, nonché di alcuni esami del sangue, necessari in particolare per i malati in cura con immunosoppressori o in condizioni di particolare carenza di ferro.

■ Invece, queste persone hanno spesso la necessità di sottoporsi a ulteriori accertamenti diagnostici più innovativi, per tenere sotto controllo l'evoluzione della malattia.

■ Altre volte, invece, devono seguire una cura anche per le complicanze che si manifestano al di fuori dell'apparato digerente: in questi casi, quindi, non è prevista l'esenzione dal pagamento del ticket.

## gnone economico

### ►► La celiachia

La celiachia è un'intolleranza alimentare cronica nei confronti del glutine, una proteina contenuta nella maggior parte dei cereali (come frumento, segale, avena, orzo e farro), in grado di causare un danno alla mucosa dell'intestino nelle persone predisposte.

#### Se il disturbo non viene riconosciuto

Uno dei problemi più importanti riguarda la mancata o la tardiva diagnosi del disturbo: buona parte dei costi legati alla malattia è dovuta proprio a questo. La celiachia è un problema subdolo e difficile da scoprire, perché i suoi sintomi

sono simili a quelli di altre malattie.

■ La continua esposizione al glutine nelle persone che non sanno di essere celiache, può causare complicanze, tra le quali:

→ la dermatite atopica (malattia infiammatoria cronica della cute di tipo eczematoso);

→ l'alopecia (perdita totale o parziale di capelli e peli);

→ il diabete mellito di tipo 1 (malattia cronica caratterizzata da un aumento del glucosio nel sangue, causata da una ridotta produzione di insulina da parte del pancreas);

→ la cirrosi (una malattia cronica ca-

### LE CURE POSSIBILI

La cura si basa su una dieta priva di glutine, che deve essere seguita rigorosamente per tutta la vita.

■ Nella maggior parte dei casi entro 6-12 mesi dall'inizio della dieta, la mucosa intestinale dei celiaci ritorna normale, consentendo la scomparsa dell'infiammazione, senza necessità di prendere farmaci.

ratterizzata da alterazioni della struttura e delle funzioni del fegato).

■ Queste malattie incidono sulla qualità di vita dei malati, ma anche sui costi sanitari.

## ▶▶ Alimenti gratuiti per i celiaci

Una volta effettuata la diagnosi, il costo a carico del Servizio pubblico si riduce notevolmente, dal momento che per vincere questa malattia non c'è bisogno di farmaci o di esami particolari, ma solo di una dieta specifica. Per il Sistema sanitario nazionale la spesa si

limiterebbe alla distribuzione gratuita degli alimenti senza glutine (più costosi rispetto ai rispettivi cibi "normali") fino al tetto di spesa previsto dall'attuale normativa, fissato in 140 euro al mese per un uomo adulto e 99 euro al mese per una donna.

■ Così si evitereb-

bero le discriminazioni a cui sono soggetti i celiaci, sia a scuola sia sul lavoro, costretti spesso a ricorrere al riconoscimento dell'invalidità, mediante la quale possono ottenere forme di assistenza, che comportano, però, un ulteriore aumento della spesa pubblica.

### MEDICINE, UN COSTO ECCESSIVO

Una ricerca dedicata a "La percezione da parte del malato della qualità di vita e del trattamento nella cura delle malattie infiammatorie croniche dell'intestino", promossa dalla federazione Amici e condotta su un campione di 417 malati della Liguria e dell'Emilia-Romagna, ha messo in evidenza che il costo delle medicine viene percepito come eccessivo dal 44,6% degli intervistati.

■ La spesa media annuale che un malato deve sostenere per quanto riguarda medicine ed esami, per i quali non è prevista l'esenzione, supera i 600 euro nel 18,8% dei casi, influendo in maniera significativa sul bilancio familiare

■ Il 26,7% del campione spende una cifra compresa tra i 330 e i 600 euro, mentre il 27,2% spende dai 120 ai 300 euro all'anno.



### Ripercussioni sulla qualità di vita

La ricerca è riuscita a raccogliere alcune interessanti informazioni sull'impatto psicologico causato da queste malattie.

■ Il 57,8% degli intervistati ammette che la propria condizione di salute è spesso causa, del tutto o in parte, di riduzioni dell'attività sportiva.

■ Il 40% dichiara ripercussioni anche sulle relazioni sentimentali.

■ Affermano anche di incontrare difficoltà nei rapporti con l'azienda, dovute per esempio a problemi di orario, di contratto o di retribuzione.

■ Il 25,1% riferisce di aver riscontrato limitazioni nelle prospettive di carriera, mentre un altro 25,1% confessa di non aver dichiarato la propria condizione di salute al momento dell'assunzione per timore di riferire i disagi che la malattia comporta.

### PER SAPERNE DI PIÙ

Per avere ulteriori informazioni sulla malattia di Crohn e sulla colite ulcerosa: Federazione nazionale associazione malattie infiammatorie croniche intestinali, piazza dei Greci 5R, 16123 Genova, telefono 010-246.44.84, oppure consultare i siti internet [www.amici-italia.org](http://www.amici-italia.org) o [www.noielcrohn.it](http://www.noielcrohn.it).

■ Per avere ulteriori informazioni sulla celiachia: Associazione italiana celiachia, via Caffaro 68/A rosso, 16124 Genova, telefono 010-251.00.16 oppure consultare il sito internet [www.celiachia.it](http://www.celiachia.it).

*Servizio di Cesare Betti. Con la consulenza di Gianfranco Antoni, presidente della Federazione nazionale Amici (Associazione per le malattie infiammatorie croniche dell'intestino), e di Caterina Pilo, direttore generale della Federazione Aic (Associazione italiana celiachia).*